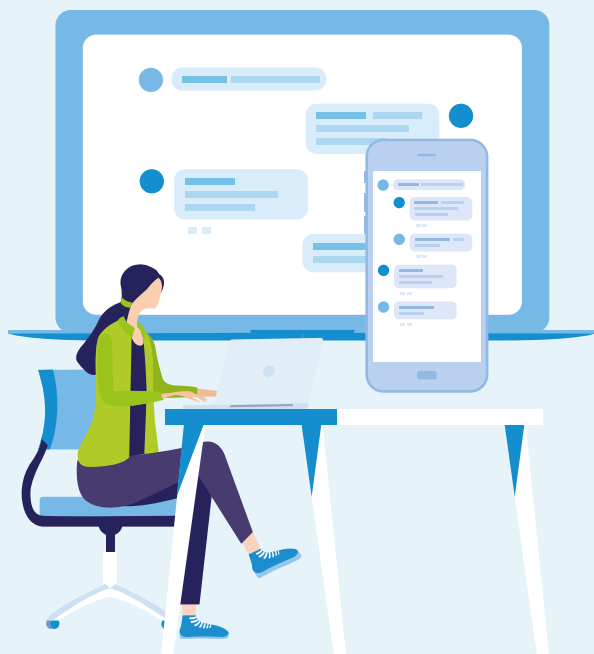


Sociální sítě – zabezpečení

Máš v nich opravdu jen své přátele?
Kde jsou nejslabší místa tvých profilů
a jak se toho dá zneužít?



Když si zakládáš jakýkoliv účet



Překonej lenost a opravdu si nastuduj pravidla používání sítě.
Co se na ní smí a nesmí a jaké chování se doporučuje.



Vymysli si bezpečné heslo aspoň s 8 znaky a nech si ho jen pro sebe.
Ideálně k tomu přidej i bezpečnostní otázku nebo dvoufázové ověřování přes mobil.
Nebo využij některou z aplikací pro tvorbu a správu hesel (tzv. password manager).



Nevyplňuj zbytečně víc informací, než musíš. Políčka, která nejsou povinná nevyplňuj.
To koneckonců platí pro každou registraci na netu.



Dej si tu práci s nastavením soukromí, tedy s tím, kdo tvoje příspěvky
a informace o tobě může vidět.

Co na socky nepatří

1 Osobní údaje

Ani při vyplňování profilu neuváděj svůj věk, datum narození, adresu, informace o pracovišti rodičů atd. Tví noví kamarádi nemusejí být těmi, za koho se vydávají. Asi 10 % účtů na sociálních sítích je falešných.

2 Informace o rodině a domácnosti

Nikdo nemusí vědět, kolik vás doma bydlí a kdy jedete na dovolenou. Pro zloděje je to jako pozvánka do tvého pokoje.

3 Fotka tvého obličeje vyfocená zepředu v profilovce

Řada sítí používá funkci automatického rozpoznání obličejů, která tě právě podle profilovky pozná a označí i na fotkách, které sdílel někdo další.

4 Intimní fotky a videa

Už jen mít je v mobilu nebo počítači je riziko, natož je s někým sdílet. Jakmile k nim někdo další získá přístup, má nad tebou moc. Může tě s nimi vydírat nebo šikanovat

- ! Hraješ hry v prostředí sociálních sítí?
Zjisti si, jaké údaje s ostatními hráči sdílíš.

Pozor: někdy i hra vyžaduje velké množství osobních údajů...



Co dělat když...

...narazíš na nevhodný obsah

Video s násilím nebo stránky, které někoho ponižují, jsou formou šikany. Nepodporuj ji a nahlas ji. Tlačítkem pro nahlášení nevhodného obsahu je vybavená skoro každá sociální síť.

...přijímáš nového kamaráda

Než někoho přijmeš mezi kamarády nebo sledující, projed' si jeho profil, jestli je opravdový. Na sítích najdeš kupu falešných a spamovacích účtů.

Koukni na www.o2chytraskola.cz a zjisti víc o tom, jaké nástrahy na síti mohou čekat.