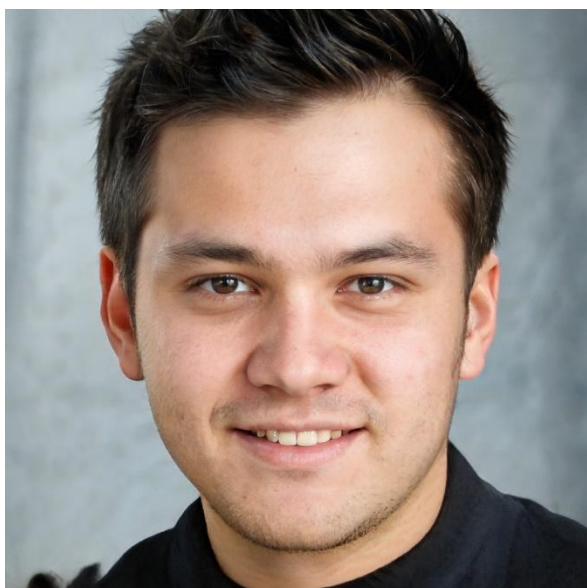


Umělá inteligence a její rizika

Metodické náměty na výukové aktivity

Prohlédněte si fotografie následujících osob a zodpovězte na otázky pod fotografiemi:



- Zkuste odhadnout věk, národnost a jazyk osob, zobrazených na fotografiích.
- Jak na vás tyto osoby působí, zdají se vám sympatičtí, nebo naopak nepříjemní?
- Odhadněte, jaká povolání tyto osoby vykonávají.
- Byly byste ochotni se s některou z těchto osob sejít?

Řešení:

Osoby, které jsou zachyceny na fotografiích, **ve skutečnosti vůbec neexistují**, byly totiž vytvořeny s pomocí umělé inteligence s využitím tzv. deep learningu. Jde o ukázkou technologie StyleGanV2, která funguje jako neuronová síť, která se učí prostřednictvím databáze fotografií skutečných osob. Vše si můžete vyzkoušet na webových stránkách: <http://www.thispersondoesnotexist.com>.

Poučení: Podle fotografií člověka se často snažíme odhadnout jeho charakterové vlastnosti, tj. zda je sympatický, příjemný, chytrý apod. Ve skutečnosti však lidé tyto vlastnosti vůbec nemusí nést.

Zdroj: Kamil Kopecký